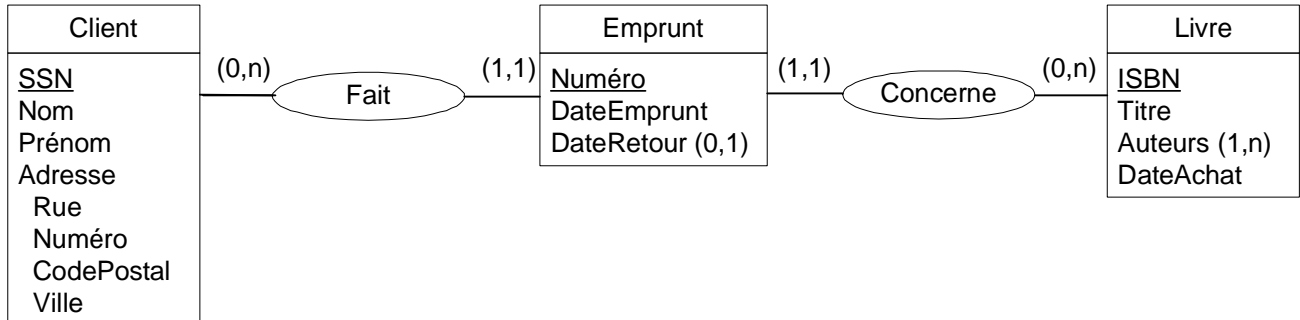


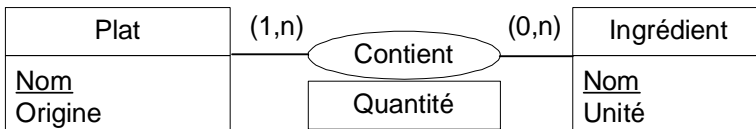
Bases de données
Traduction du modèle entité-association vers le modèle relationnel
Exercices

Exercice 1 : Bibliothèque



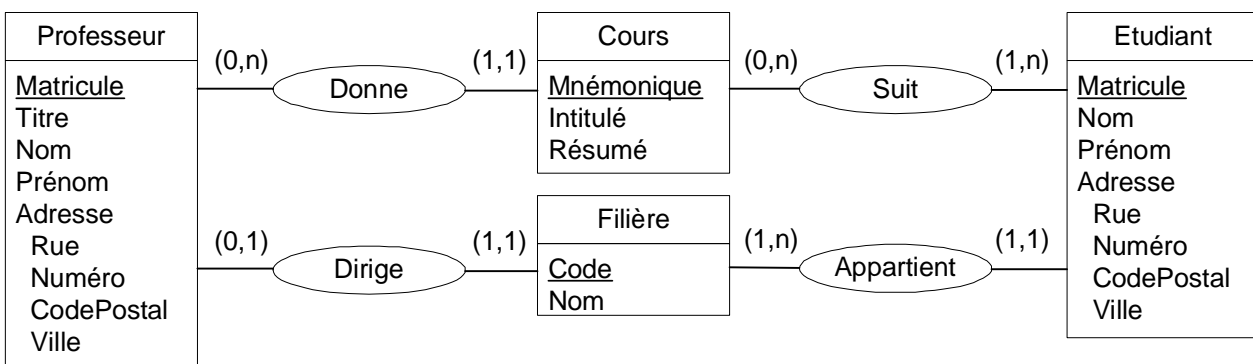
- La date d'emprunt doit être inférieure à la date de retour.
- La date d'emprunt doit être postérieure à la date d'achat.
- Un livre ne peut être loué qu'une fois à un moment précis : il ne peut y avoir de recouvrement dans les dates pour la location d'un même livre.

Exercice 2 : Plats

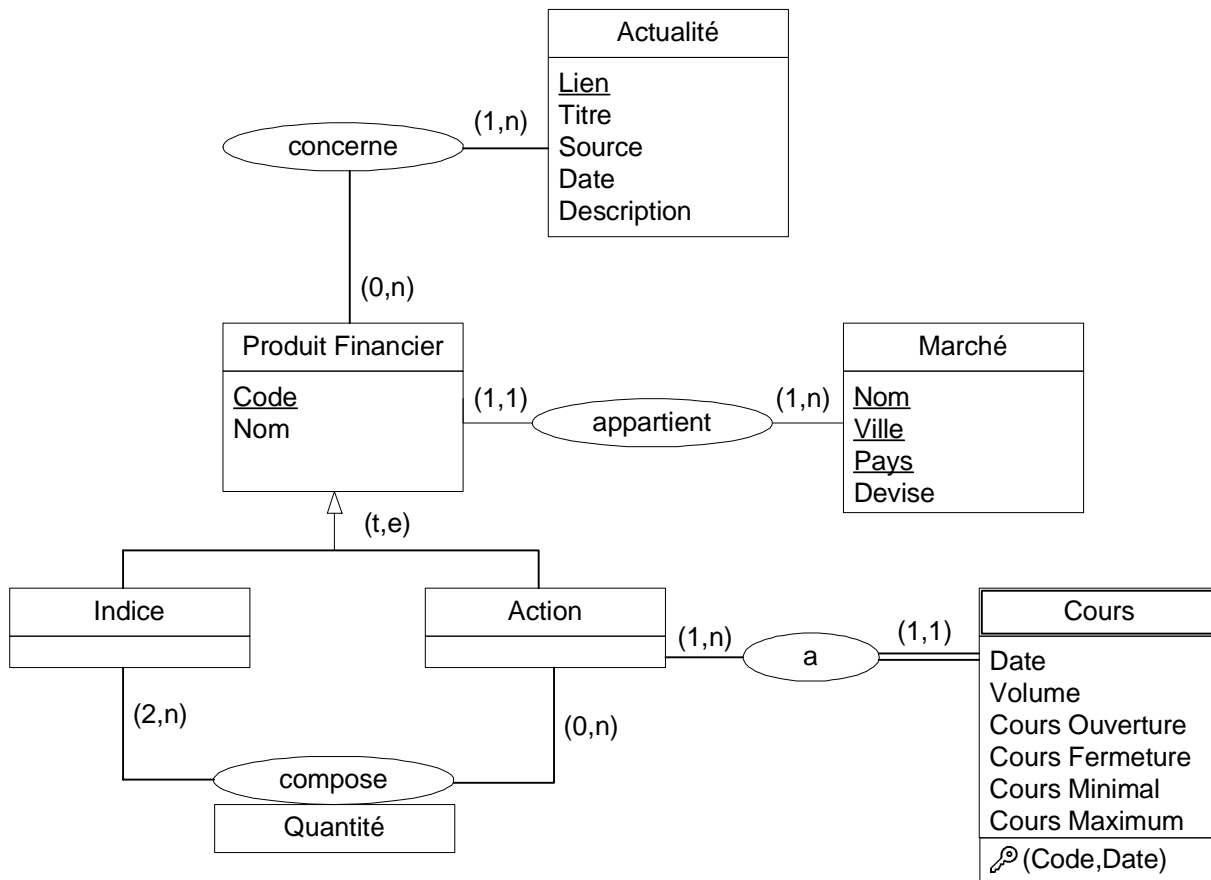


- La quantité doit être strictement supérieure à zero.

Exercice 3 : Université

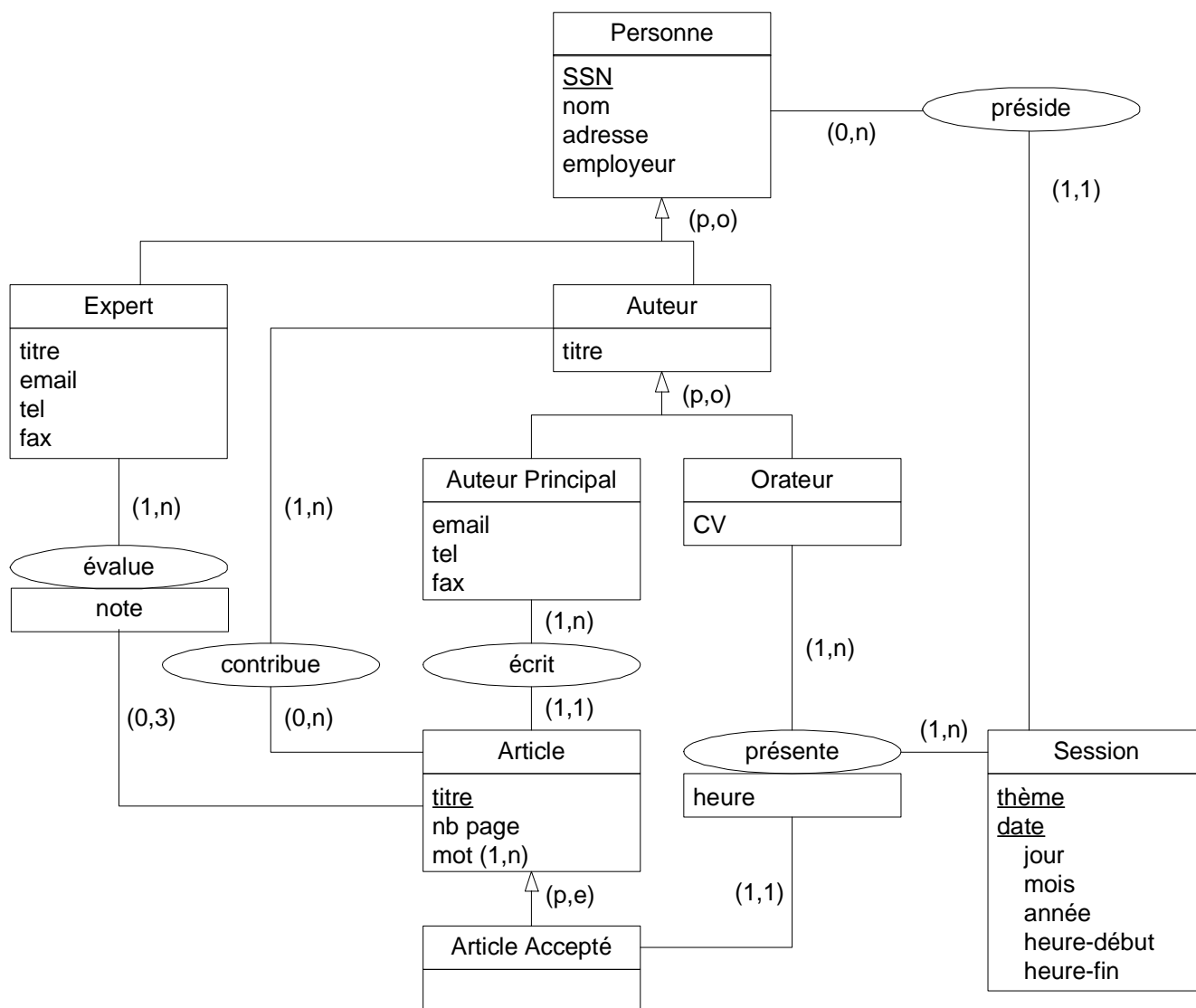


Exercice 4 : Analyse financière



- La quantité d'actions dans un indice doit être strictement supérieure à zero.
- Cours minimum \leq cours d'ouverture, cours de fermeture, \leq cours maximum.
- Les actions d'un indice appartiennent au même marché que l'indice.

Exercice 5 : Organisation d'un colloque



- L'heure de présentation d'un article doit être comprise dans les heures de la session.
- L'orateur d'un article doit être un auteur de cet article.
- Un expert ne peut pas avoir le même employeur que celui d'un auteur d'un article qu'il évalue.
- Un président de session ni un orateur ne peuvent être au même moment à deux sessions.
- Deux articles ne peuvent pas être présentés à la même session à la même heure.