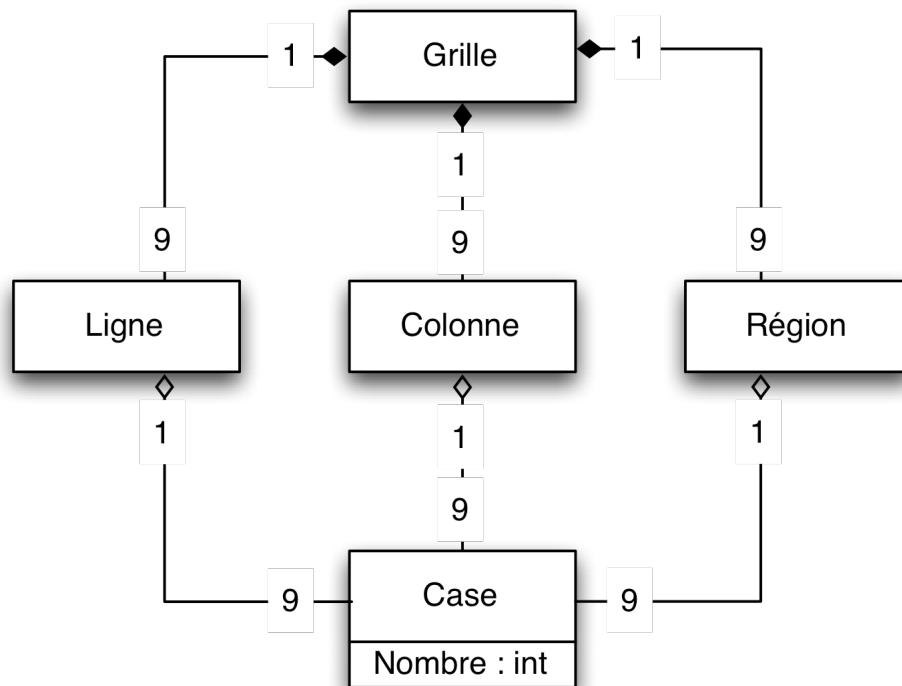


Info-H-302 – Analyse et conception par objets Séance 2 : Diagramme de Classes

Partie I Modèle conceptuel

Exercice 1 – Sudoku



On remarque que le modèle conceptuel seul ne permet pas de bien comprendre en quoi consiste le jeu de Sudoku. Il est bon de se rappeler que celui-ci n'est qu'un élément de la spécification, qui contient généralement également des textes illustratifs ainsi que des captures d'écran, un glossaire et tout autre artefact utile pour la bonne compréhension du système en cours de développement.

Exercice 2 – Forum de discussion

