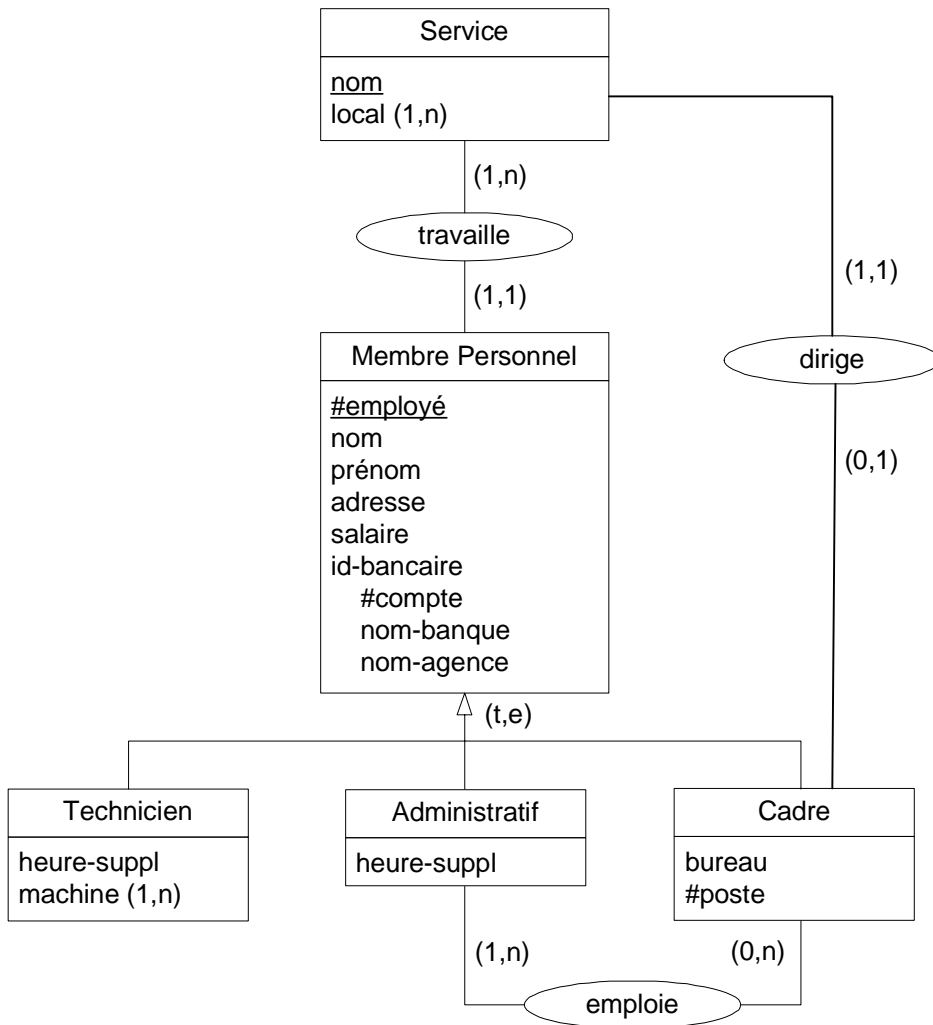
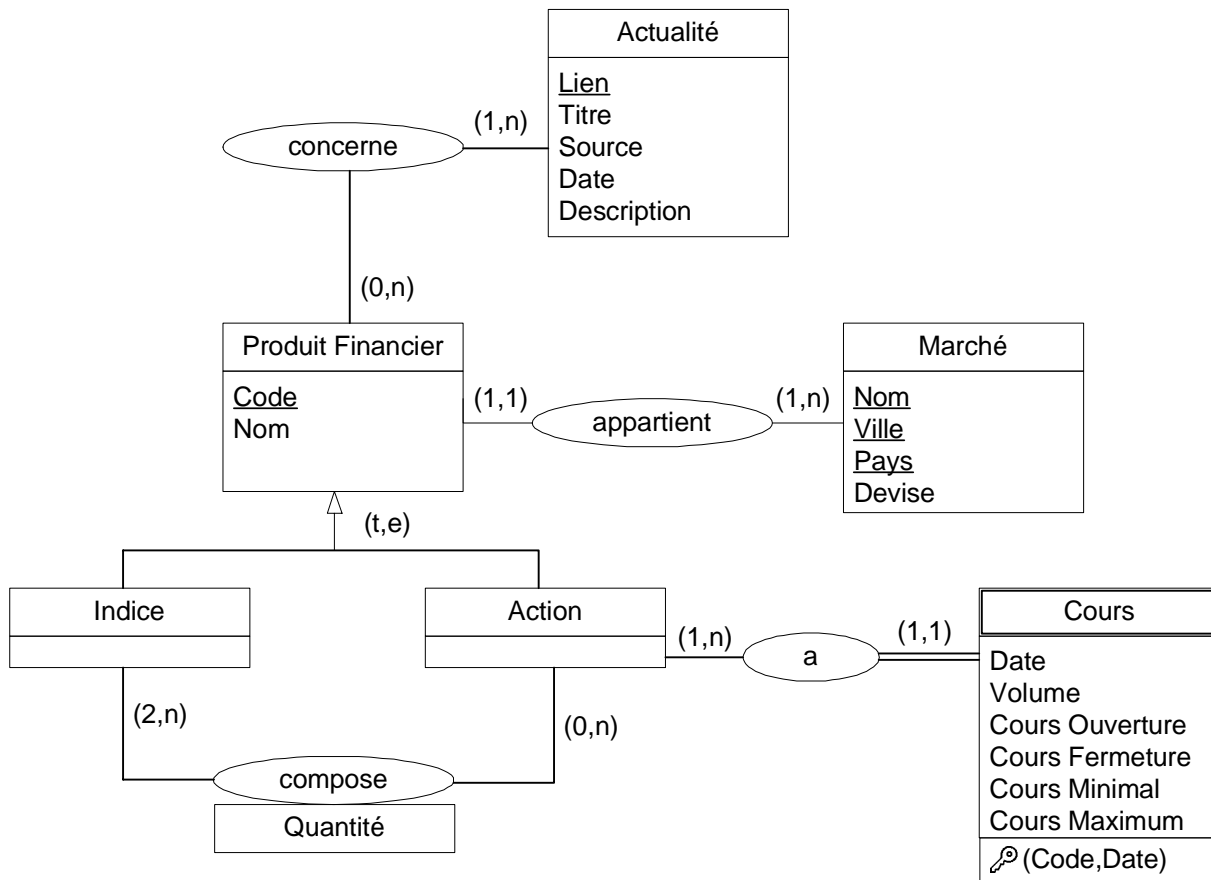


**Exercice 1 : Personnel**



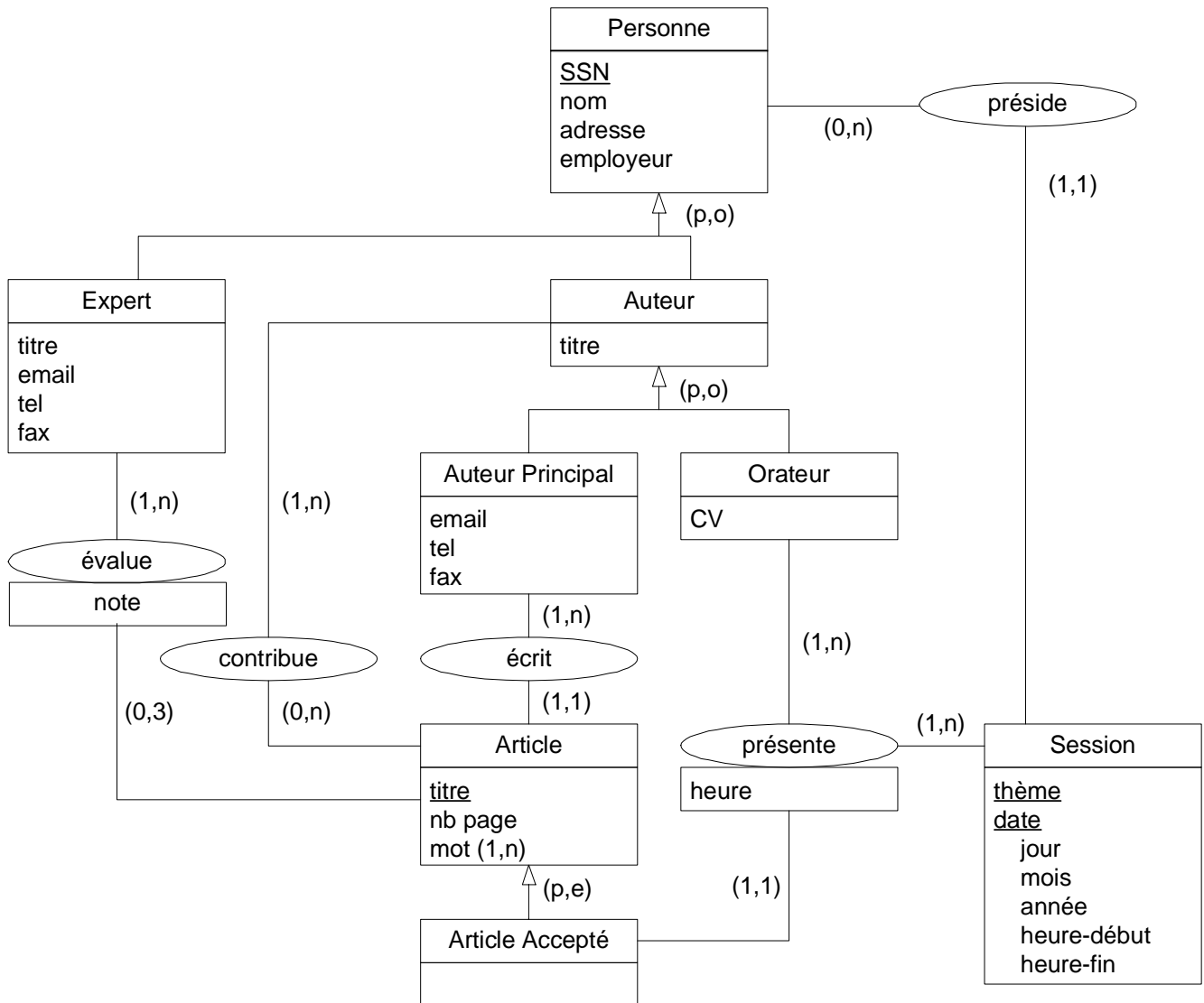
- Le directeur d'un service doit travailler dans ce service.
- Le bureau d'un cadre doit appartenir au service dans lequel il travaille.
- Les administratifs employés par un cadre doivent travailler dans le même service que le cadre.

## Exercice 2 : Analyse financière



- La quantité d'actions dans un indice doit être strictement supérieure à zero.
- Cours minimum  $\leq$  cours d'ouverture, cours de fermeture,  $\leq$  cours maximum.
- Les actions d'un indice appartiennent au même marché que l'indice.

### Exercice 3 : Organisation d'un colloque



- L'heure de présentation d'un article doit être comprise dans les heures de la session.
- L'orateur d'un article doit être un auteur de cet article.
- Un expert ne peut pas avoir le même employeur que celui d'un auteur d'un article qu'il évalue.
- Un président de session ni un orateur ne peuvent être au même moment à deux sessions.
- Deux articles ne peuvent pas être présentés à la même session à la même heure.